

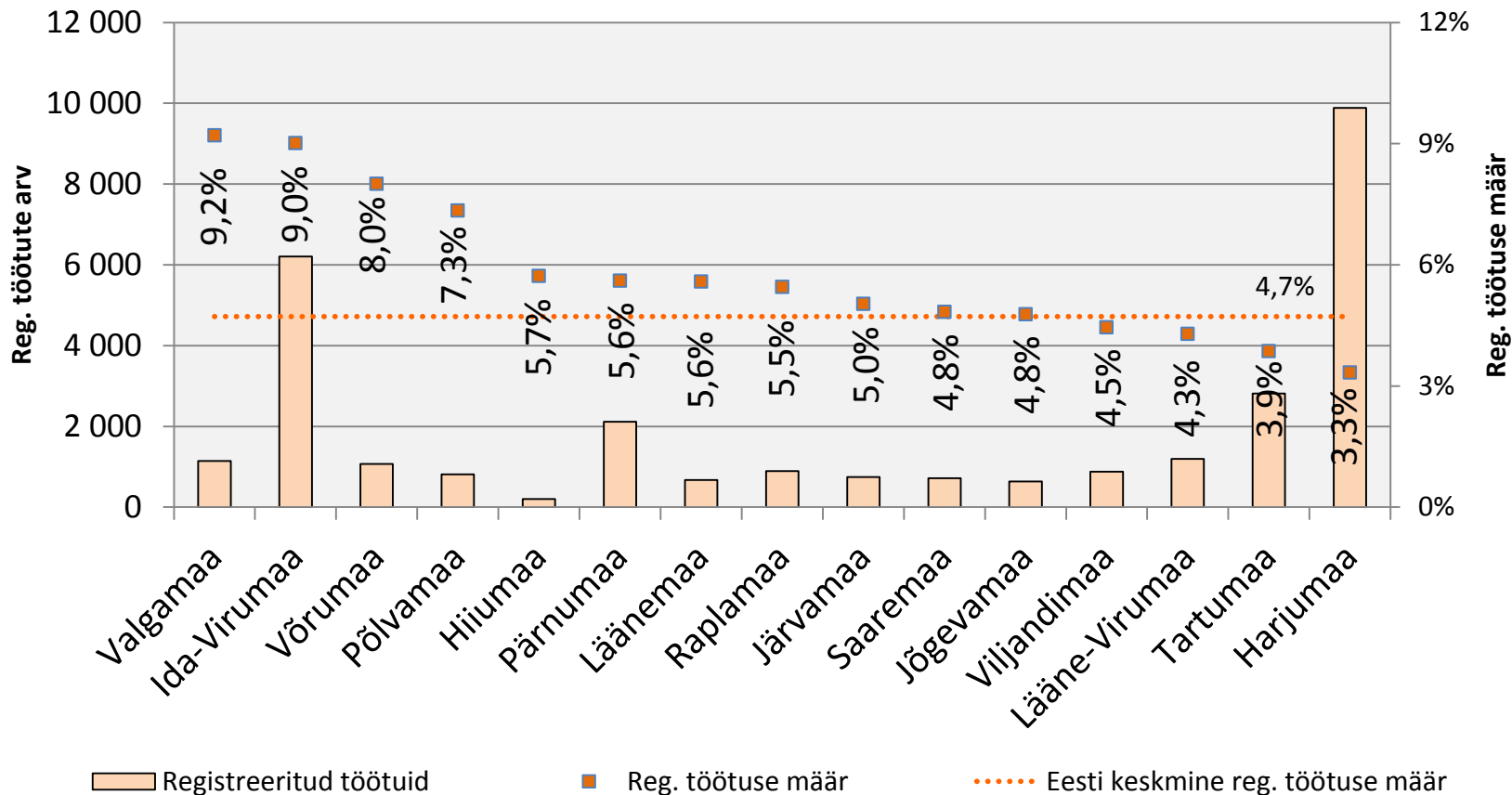


Töötukassa kui partner tööandjale

Siim Sarapuu
Töötukassa Tallinna ja Harjumaa
Osakonnajuhataja
04.03.2015

Registreeritud töötus maakonniti (31.01.2015)

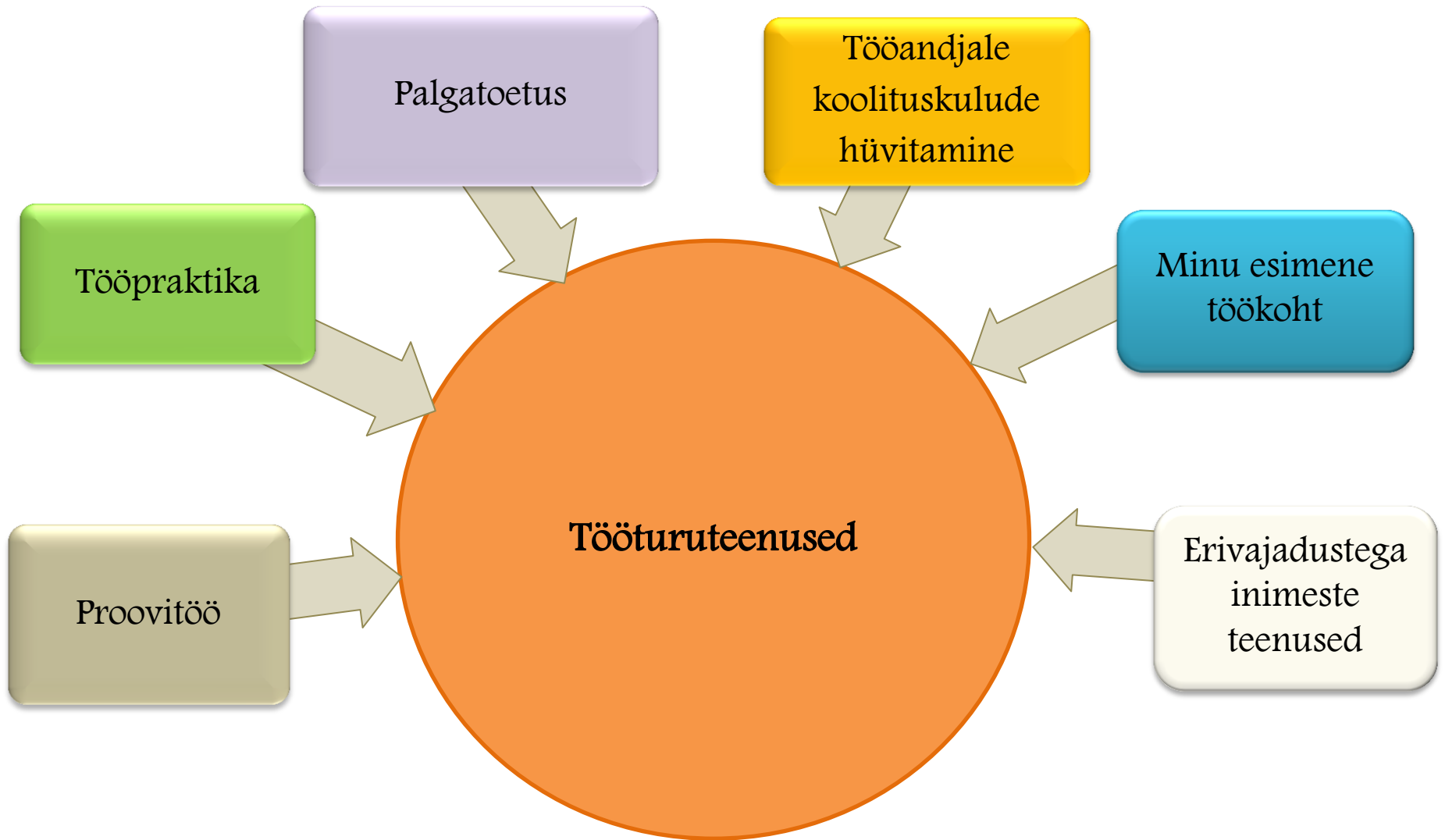
Töötute koguarv Eestis 29 998





- **Esikohal töövahendus ja nõustamine ...**

- tööpakkumiste vahendamine (abi töökuulutuse vormistamisel)
- erinevad võimalused töötajate leidmiseks (eelvalik, infotund)
- karjäärinõustamine (2015)





Proovitöö

- Proovitöö võimaldab töötul/tööotsijal pakutaval töökohal töötamist järelle proovida ning näidata tööandjale, et ta on sellele töökohale sobiv töötaja.
- Tööandjal võimaldab proovitöö veenduda töötu/tööotsija sobivuses enne töösuhte sõlmimist.
- Proovitöö kestab 1 päev
- Töötukassa poolt proovitööle suunatud kliendi teenusel viibimist ei pea tööandja registreerima töötamise registris. Kõigi meie klientide kohta, läheb üle X-tee info Maksu- ja Tolliametile.



Tööpraktika

Tööpraktika on töötule praktilise töökogemuse saamiseks tööandja juures osutatav tööturuteenus, mille eesmärk on täiendada töötü tööks vajalikke teadmisi ja oskusi.

Tööpraktika kestab **kuni** neli kuud.

Eesti Töötukassa maksab juhendajale juhendamistasu esimesel kuul 100%, teisel kuul 75% ning kolmandal ja neljandal kuul 50% kehtivast töötasu alammäärast.



Palgatoetus

Palgatoetus on tööandjale töötü töölerakendamiseks makstav toetus

- ✓ mille suurus on 50% eeldatavast maksimaalsest brutotöötasust, kuid mitte rohkem kui kehtiv töötasu alammäär
- ✓ toetust makstakse poole perioodi ulatuses, aga mitte kauem kui 6 kuud tähtajatu ja vähemalt ühe aasta kestva tähtajalise töösuhte korral.

Palgatoetuse sihtgrupp on töötü, kes on:

- ✓ töötuna arvel olnud järjest vähemalt 12 kuud;
- ✓ 16-24aastane ja on arvel olnud vähemalt 6 kuud;
- ✓ töötuna arvel olnud vähemalt 12 kuud tööleasumisele eelneva 15 kuu jooksul ning tema töötuna arvelolek on vahepeal lõpetatud tööle asumise, aja-, asendus- või reservteenistuses viibimise tõttu;
- ✓ arvelevõtmisele eelnenud 12 kuu jooksul vanglast vabanenud.



Tööandjale koolituskulu hüvitamine

Hüvitame tööandjale töötaja koolituskulud 50% ulatuses (mitte rohkem kui 1250 eurot):

- ✓ ennetamaks töö kaotust olukorras, kus töötaja ei saa terviseseisundist tulenevalt oma ametikohal jätkata, kuid peale ümber- või täiendõpet pakub tööandja töötajale teist tööd;
- ✓ soodustamaks pikaajalise tööt töölevõtmist, toetame tema tööülesannete täitmiseks vajalike teadmiste ja oskuste koolitamist.

Koolitusvajadus ja koolituse maksumus peavad olema eelnevalt töötukassaga kokku lepitud (väljastatud kinnituskiri).



Tööturukoolitus

- Tööturukoolituse eesmärk on anda töölesaamiseks vajalikke teadmisi ja oskusi
- Koolitusvajadus selgub tööotsingute käigus
- Koolitame tööandjale juhul, kui vastava kvalifikatsiooniga töötajaid ei ole saada

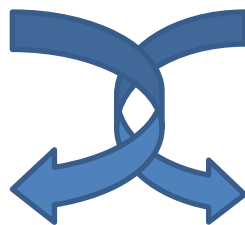




Minu esimene töökoht

Tööandjale hüvitatakse osaliselt noore töötaja palgakulud esimesel tööaastal ning töötaja tööalase koolituse kulu kahe esimese tööaasta jooksul

PALGATOETUS



**KOOLITUSKULUDE
HÜVITAMINE**





Sihtgrupp

- ✓ 17–29aastane;
- ✓ töötuna registreeritud 4 kuud ega ole leidnud tööd
- ✓ puudub erialane haridus
 - alg-, põhi- või üldkeskharidus
- ✓ ei ole töökogemust või see on lühiajaline
 - viimase 3 aasta jooksul töötanud vähem kui aasta
 - või kokku pikema perioodi peale töötanud alla 2 aasta





Palgatoetus (soodustingimustel)

- ✓ 12 kuu eest tööle asumisest arvates
- ✓ kuni 50% noore töötasust
- ✓ mitte rohkem kui kahekordne
töötasu alammäär (2015.aastal 780 eurot)
- ✓ tööandja peab tagama töö 2 aastaks





Koolituskulude hüvitamine (soodustingimustel)

- ✓ tööalane koolitus
- ✓ eelnevalt meiega kooskõlastatud
- ✓ kuni 2500 eurot
- ✓ 2 aasta jooksul tööle asumisest

Eesmärgiks:

toetada noore tööks vajalike
oskuste omandamist

Töötamiseks vajalik
abivahend

Tööruumide ja –
vahendite kohandamine

Abistamine
tööintervjuul

Täiendavad
teenused puude
või pikaajalise
tervisehäirega
inimeste tööle
rakendamisel

Tugiisikuga
töötamine



Erinevad võimalused koostöös tööandjatega

- Infotund koos värbamisega
- Tööandjate poolt antud kandideerimise ankeet
- Intervjuud kandidaatidega Töötukassas
- Kokkulepitud proovitöö ajad tööandjatega
- Kaasame tööandjaid värbama erinevatele teenustele
- Koolitame vajadusel tööandjale tööjõudu
- Koondamistele reageerimine



Aitäh!

siim.sarapuu@tootukassa.ee

www.tootukassa.ee